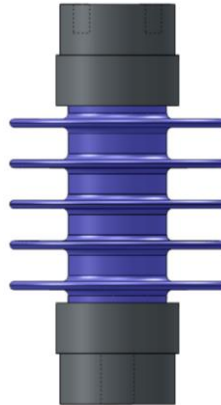


IZOLATOR COMPOZIT TIP SUPORT *Maira* Es 12,5.20.197



CONDITII DE MEDIU

Temperatura maxima	+ 50 °C
Temperatura minima ambienta	- 55 °C
Umiditatea relativa maxima	100 %
Altitudinea maxima	2500 m
Nivel radiatii solare	Puternic
Pozitionare in instalatii	Exterior

CARACTERISTICI TEHNICE

Tensiunea nominala	12,5 kV
Tensiunea maxima	15 kV
Frecventa	50 Hz
Tensiune de tinere la frecventa ind. in mediu uscat timp de 1 min.	45 kV
Tensiune de tinere la frecventa ind. in mediu umed timp de 1 min.	30 kV
Tensiune de tinere la impuls de trasnet (pozitiva) - 50%	80 kV
Tensiune de tinere la impuls de trasnet (negativa) - 50%	90 kV
Stratul galvanizat pe partea metalica	70 µm Zn / Al
Armatari metalice din otel	Cilindrice M 8/M 16
Material	Cauciuc siliconi (HTV)
Sarcina mecanica specifica	1265,6 lbs/20 kN
Linia de fuga	14,39 inch / 365 mm
Sarcina maxima admisibila	4415 lbs /20 kN
Lungime	7,75 inch/197 mm(+/-5)
Greutate	3,44 lbs/1,75 kg
Nivel de poluare	II (min.2,1 cm/kV)