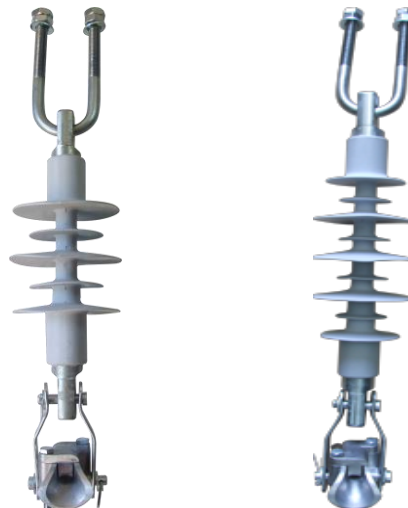


LANT SIMPLU DE SUSTINERE CU IZOLATOARE COMPOZITE Maira LSS 002



Nr.crt	Tip izolator
1	L 24.80.361 (II,TT)
2	H 24.80.445 (IV, TT)

ELEMENTELE ANSAMBLULUI:

Izolatoare compozite tip tija	1
Piesa U 60 sau B 6,5	1
Clema de sustinere cu alunecare controlata	1

CONDITII DE MEDIU:

Temperatura maxima	+ 55°C
Temperatura minima	- 55°C
Umiditatea relativa maxima	100%
Categoria climatica	N – SR HD 478.2.1.S1
Categoria de exploatare	3 – SR 1054-93

CARACTERISTICI TEHNICE:

Tensiunea nominala	24 kV
Tensiunea de tinere la frecventa industriala sub ploaie	80 kV
Tensiunea de conturnare (medie a 5 conturnari)	101,7 kV
Tensiunea de tinere la impuls de trasnet (polaritate negativa)	226,8 kV
Tensiunea de tinere la impuls de trasnet (polaritate pozitiva)	220,8 kV
Sarcina maxima specificata	80 kN